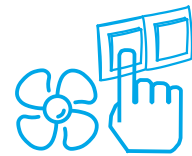


ŘEŠENÍ ULTIMATE

POČET ENTIT PODLE POTŘEB PROJEKTU.



Programovatelný spínač, podomítkový
Pozice: např. koupelna, WC, kuchyně apod.
Napájení: 230 V



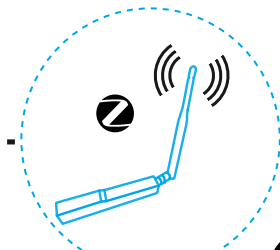
Senzor kvality vzduchu, podomítkový
Pozice: např. pokoje, pracovna apod.
Napájení: kabel 12 nebo 24 V



LUFTaTOR App
Kód: LF-HA-AP
 Součást Home Assistant

POČET ADAPTÉRŮ DLE POTŘEB VELIKOSTI DOMU A POTŘEBY PROJEKTU.

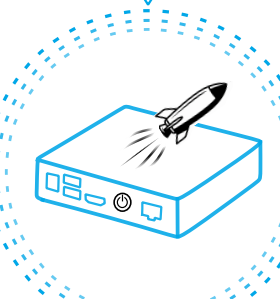
Adaptér Zigbee/Thead pro instalace ULTIMATE
Pozice: kdekoliv po domě
Napájení: USB-C 5 V DC nebo POE



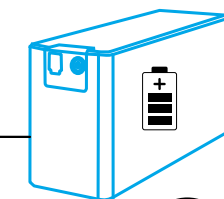
PoE Injektor
Pozice: kdekoliv
Napájení: 230 V



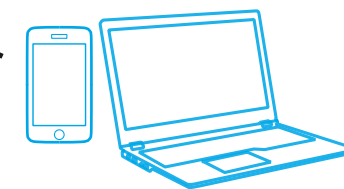
WIFI router



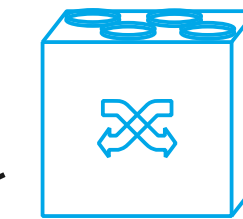
Centrální jednotka chytré domácnosti pro ULTIMATE instalace
 S předinstalovaným Home Assistant
Napájení: Zásuvka 230 V



Záložní zdroj
Napájení: Kabel 12 - 24 V



POČET OVLÁDACÍCH ZAŘÍZENÍ JE PRAKTICKY NEOMEZENÝ.
Ovládání: chytrý telefon, tablet nebo PC



TYP JEDNOTKY VOLTE ZE SEZNAMU PODPOROVANÝCH JEDNOTEK.

Větrací jednotka s rekuperací tepla
Pozice: technická místnost
Komunikace: Modbus TCP
Napájení: viz podklady výrobce
Doporučený typ řízení průtoku: konstatní průtok

POČET MODULŮ CONTROL DLE POČTU KLAPEK A JEJICH VZDÁLENOSTI.

LUFTaTOR Control
Kód: LF-CO-12
Pozice: na distribučním boxu
Napájení: 5VDC např. LT-PS-5V nebo POE

obtížnost montáže



stabilita systému



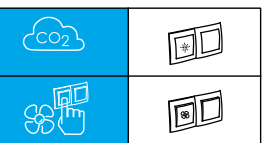
potenciál růstu



interiérový design



připojené entity



balíčky na míru

ANO