



Teplovzdušná vytápěcí jednotka s textilní výustkou

www.xvent.cz

 **TACAMA** Sleeve

Ideální pro lokální vytápění průmyslových hal a skladů. Vytápění skleníků, sportovních zařízení, dílen a menších provozoven.

Vzduchový výkon
až 4700 m³/h

Teplený výkon
3 - 71 kW

Standardní délky textilní výustky
10 a 15m

Dva typy výustky
Dýzy a perforace



Významná úspora tepla při vytápění

- vytápí se pouze oblast pobytu osob
- možnost vytápet jednotlivé pracovní zóny

Textilní výustka - velké výhody v jednoduché instalaci, čištění (praní), možnost tisku vlastního loga a prezentace

Použití pro nižší prostory (od 3m)

- nízká výstupní rychlost teplého vzduchu
- zaplavení prostoru teplým vzduchem

Rychlá a snadná montáž

- veškerý montážní a kotvicí materiál je součástí balení

Nízká hmotnost

- nezatěžuje stropní konstrukce

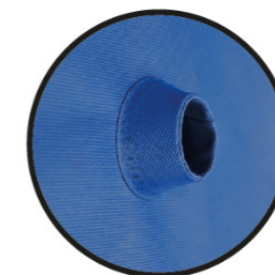
Přívětivá cena řešení

- na rozdíl od všech jiných systémů

MOŽNOSTI VÝUSTEK

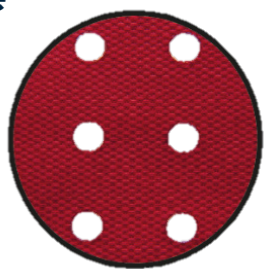
Výustka - Dýzy

Větší dosah proudu teplého vzduchu.
Výška instalace 4m a více.

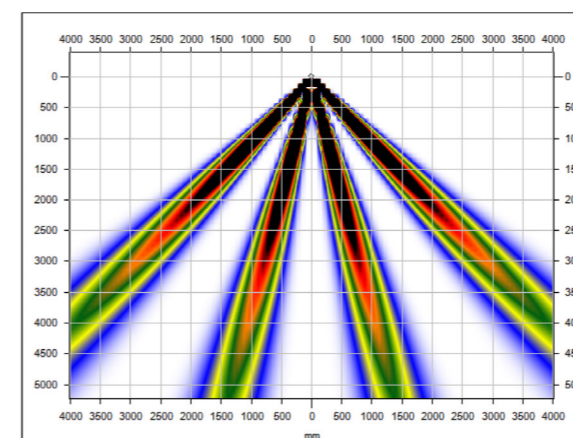


Výustka - Perforace

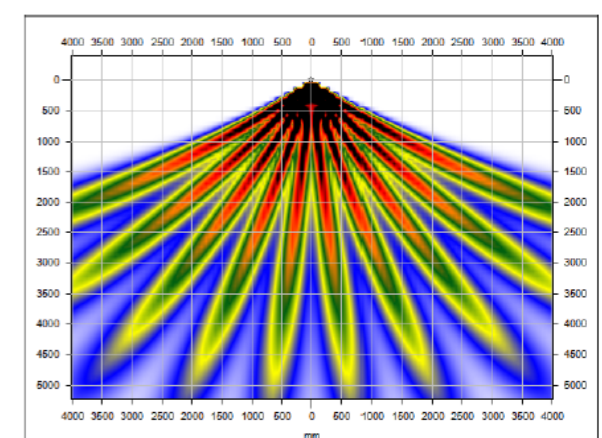
Pozvolnější zaplavení prostoru teplým vzduchem. Výška instalace již od 3m.



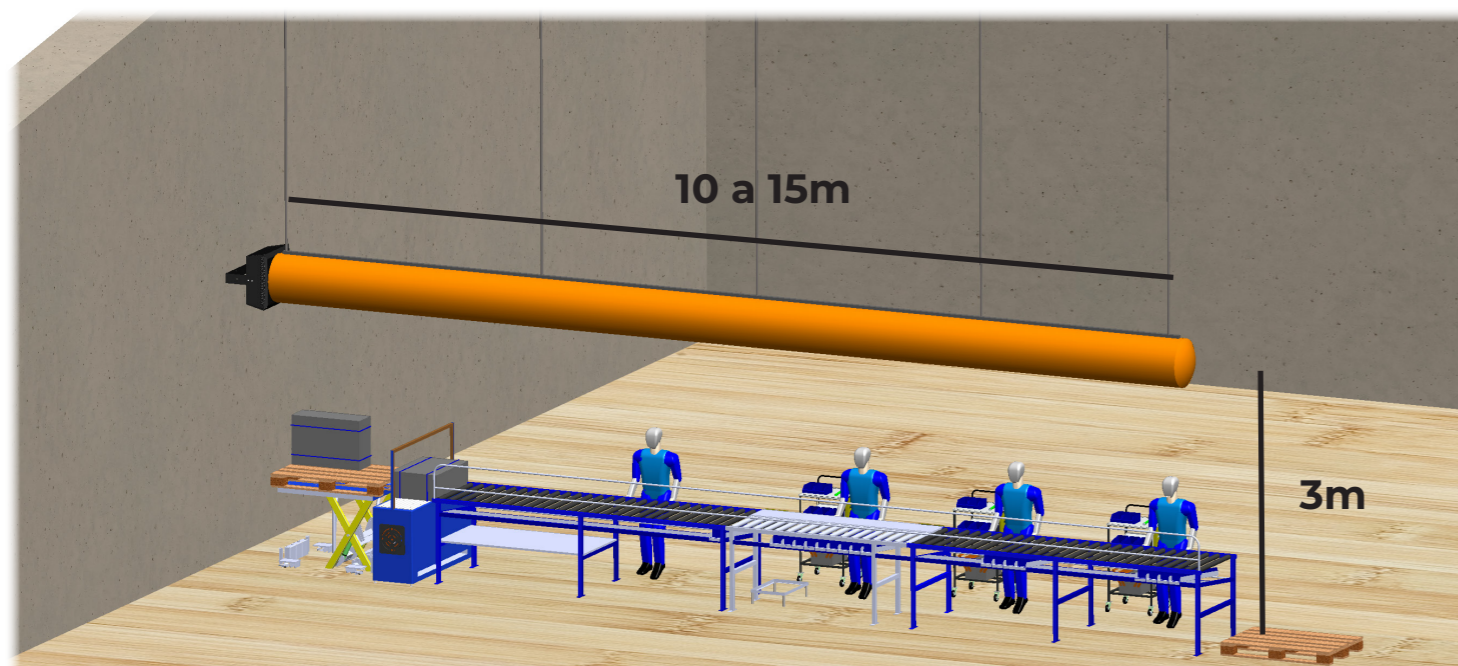
Řez profilem proudění vzduchu



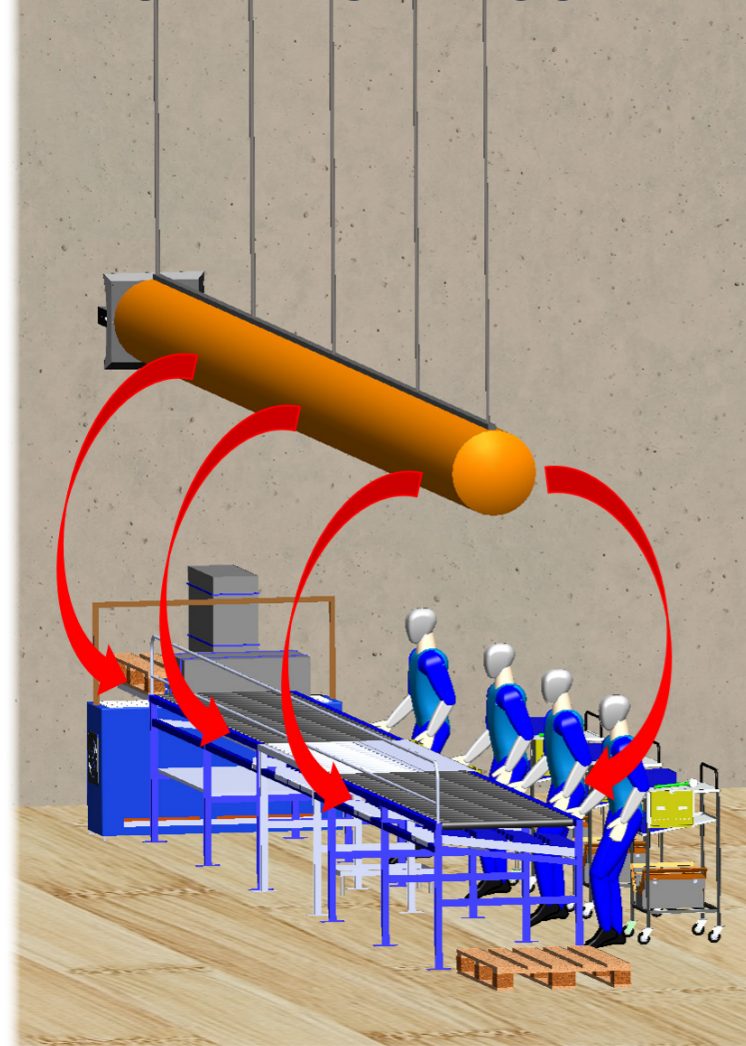
Řez profilem proudění vzduchu



TYPICKÁ INSTALACE - VÝROBNÍ LINKA



VIZUALIZACE PROUDĚNÍ



Tato jednotka je kombinací vytápěcí jednotky Atacama a textilní výustky. Tato kombinace je jednoduchým, přitom velmi účinným řešením bezprůvanového větrání.

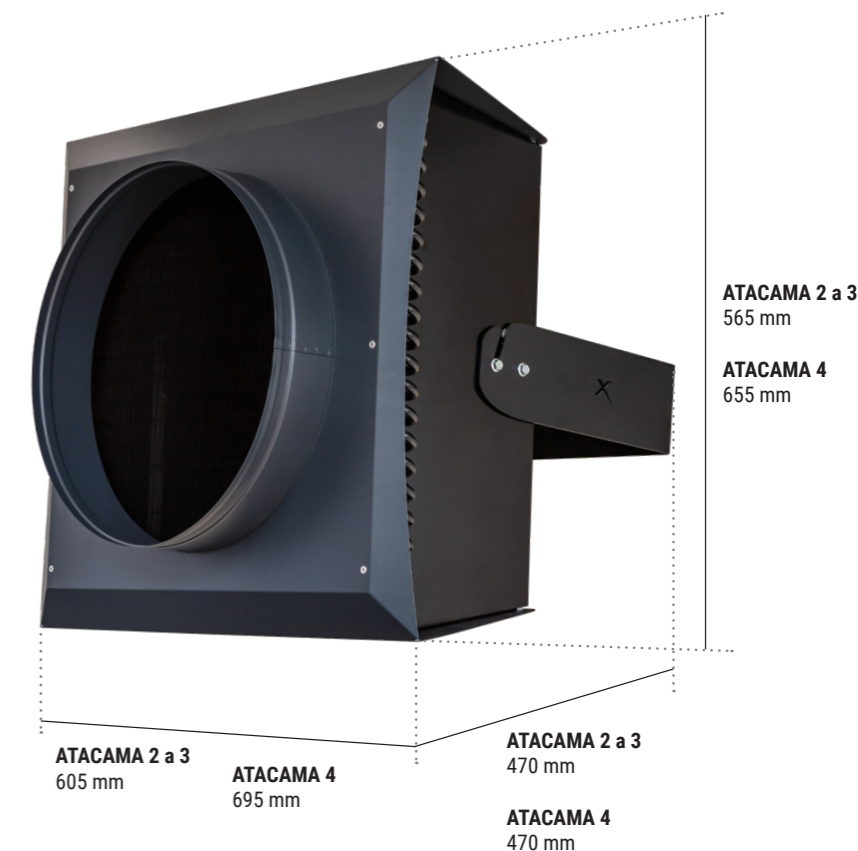
Standardní nástěnné vytápěcí jednotky se zpravidla používají v halách o výšce 4m a vyšších. Výsledkem tohoto řešení je, že se ohřeje vzduch v celém prostoru haly. To ale většinou není nutné, protože lidé se pohybují v oblasti s výškou do dvou metrů (montážní linky, vychystávací zóny ve skladech apod...)

Atacama sleeve umožní vytápět teplým vzduchem pouze zóny, kde pracují a pohybují se lidé a ostatní prostory jsou tak pouze temperovány. To ušetří značné náklady na vytápění výrobních a skladových hal. Ale navíc toto řešení umožňuje použít jednotku Atacama Sleeve v prostorách mnohem menších, než jsou vhodné pro standardní vytápěcí jednotky, jako například servis, dílny, provozovny služeb, ... s výškou stropů již od 3m(!). Velmi zajímavým použitím je vytápění skleníků.

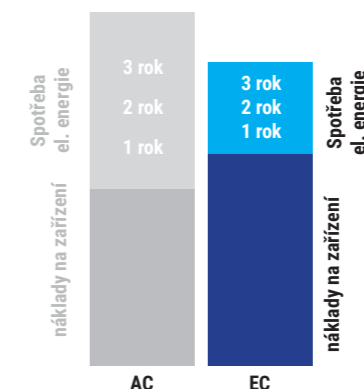
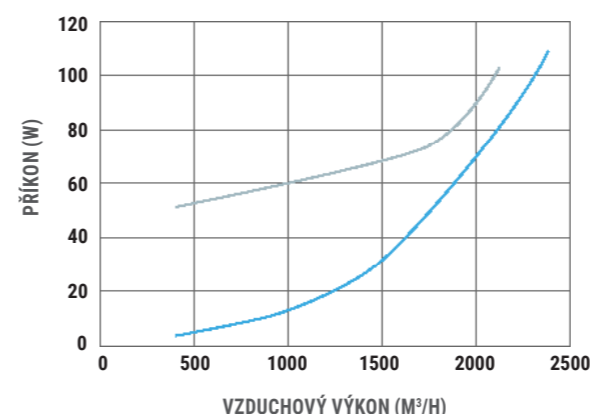
Atacama Sleeve větrá prostor zaplavováním, tedy teplý vzduch je vyfukován malými otvory v textilní výustce a jeho masa je směřována dolů do oblasti pobytu osob typickou rychlostí cca 0,3m/s.

Technické parametry vytápěcí jednotky ATACAMA Sleeve

Parametry výměníku:
Max. provozní teplota vody 120°C
Max. provozní tlak 1,6Mpa
Připojovací rozměry všech výměníků vnější závit G 3/4".



Porovnání spotřeby ● AC ● EC



Ventilátor s EC motorem

Vyšší výkon a nízké provozní náklady. Nízká hladina hluku i při vyšším výkonu jednotky, plynule říditelné otáčky ventilátoru od 20% do 100%.

		ATACAMA Sleeve 3		ATACAMA Sleeve 4	
Typ motoru	-	EC	EC	EC	EC
Orientační obslužná plocha (výška stropu 4m)	m ²	0-500		0-1000	
Vzduchový výkon	m ³ /h	3000	2600	4700	4400
Rozsah tepelného výkonu	kW	4 - 38	5 - 44	9 - 58	11 - 71
Počet řad výměníku	-	2	3	2	3
údaje výměníku		maximální provozní teplota vody 120°C; maximální provozní tlak 1,6Mpa; připojovací rozměr potrubí G 3/4"			
Hladina hluku **	dB(A)	51,7	50,3	52,1	51,6
Hmotnost jednotky / s konzolí ***	kg	17 / 19,5	18 / 20,5	23 / 26	25 / 28
Objem vody ve výměníku	dm ³	1,4	2,1	2	3
Napájení jednotky	V/Hz	1 ~ 230/50-60		1 ~ 230/50-60	
Výkon motoru	W	184	189	359	379
Proud motoru	A	1,33	1,41	1,53	1,63
Otáčky	ot/min	1790		1310	
Krytí	IP	54		54	
Příslušenství - textilní výustka (délka)	m	10 nebo 15m - ostatní velikosti na poptávku			
Prodejní kód	-	ATA1-3-ECV2TH-0A0	ATA1-3-ECV3TH-0A0	ATA1-4-ECV2TH-0A0	ATA1-4-ECV3TH-0A0

* Maximální vzdálenost dosahu proudu vzduchu při rychlosti vzduchu 0,5m/s

** Hladina akustického tlaku v 5m, Q=2

*** hmotnost jednotky, bez vody



více info



Xvent s.r.o.
Poděbradská 289,
53009 Pardubice
Czech Republic

+420 467 070 233
office@xvent.cz